



みなみな大好き

令和2年5月号

TEL 593-0028 Fax593-0558 ホームページ : <http://nishiminami-el.sasayama.jp/>

☆☆学校再開 6月1日から☆☆



兵庫県に出されていた緊急事態宣言が21日(木)に解除され、丹波篠山市でも登校可能日が設けられ、西紀南小学校でも5月25日(月)と28日(木)を登校可能日として、子どもたちが久しぶりに学校に来ることができました。

6月1日(月)から学校再開となります。教職員一丸となって、子

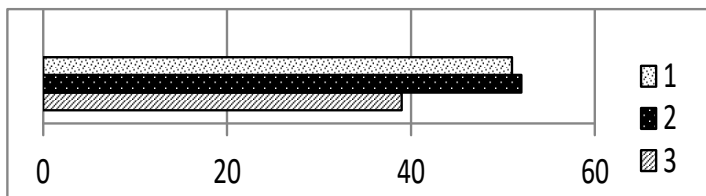
どもたちの学習、心のケア等に全力で取り組んでいきます。今後ともご理解・ご協力をお願いいたします。

【保護者アンケートの結果をお伝えします】

5月11日(月)・12日(火)の課題回収・配付では、保護者の皆様にお世話になり、ありがとうございました。その際、記入していただいたアンケート結果についてお知らせいたします。

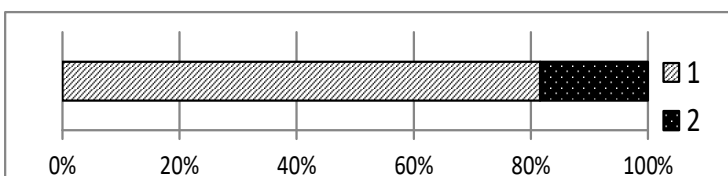
1. ご家庭に、お子様がインターネットを利用できる機器がありますか。 ※複数回答可

| 問1 | 回答数 | 1 | 2 | 3 | 4 |
|------------|-----|----|----|---|---|
| 1: スマートフォン | 51 | 52 | 39 | 0 | |
| 2: パソコン | | | | | |
| 3: タブレット | | | | | |
| 4: なし | | | | | |



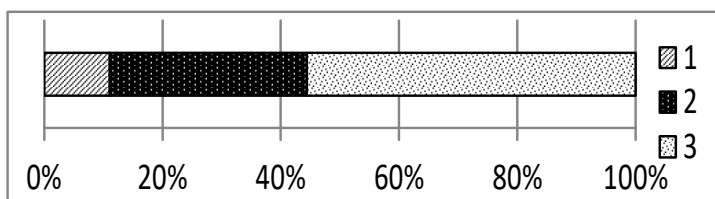
2. お子様が自分で動画や学習サイトを見ることが出来ますか。

| 問2 | 回答数 | 1 | 2 |
|---------|-----|----|---|
| 1: できる | 62 | 14 | |
| 2: できない | 82 | 18 | |



3. この臨時休業期間中、お子様がインターネットをつかって学習できましたか。

| 問3 | 回答数 | 1 | 2 | 3 |
|-------------|-----|----|----|---|
| 1: よくしている | 8 | 24 | 40 | |
| 2: ときどきしている | 11 | 33 | 56 | |
| 3: していない | | | | |

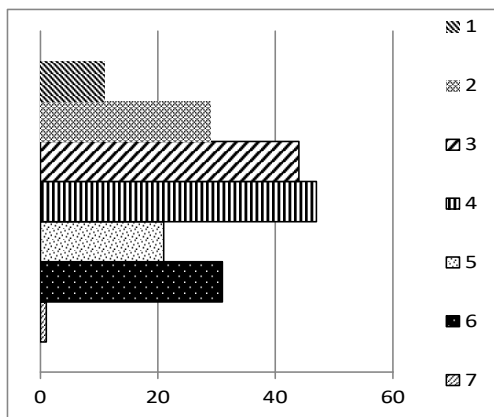


ご家庭に情報機器は揃ってはいますが、低学年ほど動画や学習サイトを見ることは難しくなる傾向があり、臨時休業期間中もインターネットを使って学習した児童は半数以下でした。ただ、全国的に感染の第2波、第3波に向けて、オンライン授業が導入されることとなります。本校でも、タブレット等での学習を進め、活用できる能力を高めていきます。

4. お子様のことで困ったり不安に思っていることはありますか。 ※複数回答可

| | | | | | | | | |
|----|-----|----|----|----|----|----|----|---|
| | | 1 | 2 | 3 | 4 | 5 | 6 | 7 |
| 問4 | 回答数 | 11 | 29 | 44 | 47 | 21 | 31 | 1 |

- 1: 家から出られない 2: 身体を動かして遊べない
 3: 勉強が十分できない 4: 友だちに会えない
 5: 兄弟げんかや家のトラブル
 6: ゲームやインターネット 7: その他



5. 学校再開に向けて感じておられること。

- ・学校が再開したときの感染リスク
- ・学習面の遅れ
- ・友だちとの学力の差
- ・体力面
- ・学習に集中して取り組めるか
- ・いろいろなストレス

○感染対策について

文部科学省から示された「衛生管理マニュアル」や市教育委員会からの「感染リスク低減の取組」等にそって、校内でしっかりと感染対策を行っていきます。「3つの密」を徹底的に避ける、「マスクの着用」及び「手洗いなどの手指衛生」などの感染対策を続ける「新しい生活様式」を導入し、感染及びその拡大のリスクを可能な限り減らします。パーティションを外して換気を徹底します。手洗い場やトイレにソーシャルディスタンスを確保するためのラインも設置しました。

今は全体での集会を減らすため、Zoomによるオンライン朝会を行います。毎朝の検温、健康観察カードの提出も合わせてお願いいたします。

○学習について

学校ならではの活動を大切にしながらも、学校行事を精選し、夏休みも短縮して、授業時間を確保していきます。子どもたちの学習への集中力や意欲を高めるために、これまで以上に、創意工夫しながら一人一人の理解度を把握して学習を進めます。家庭学習等で気づかれたことがありましたら、何でも相談してください。未履修の学習についても学級通信等でお知らせします。

○心のケアについて

子どもたちのストレスの軽減を第一の目的として、体を動かす活動や子どもたちの状況に合わせて日課や活動を柔軟に変更しながら学校生活に慣らしていきます。また、心配事や困っていることがあったら、すぐに個別で相談できるようにします。もし何か変わったことや心配なことがありましたら、担任または学校までお知らせください。

西紀南小学校 6月行事予定

| | | | |
|----------|---------------|--------|--------------|
| 6月 1日(月) | 登下校指導 下校11:30 | 15日(月) | 登校指導 人権朝会 |
| 2日(火) | 交通安全教室 給食開始 | | 身体測定(15日～) |
| | 登下校指導 下校13:30 | 18日(木) | 心電図(1・4年) |
| 4日(木) | 安全朝会 家庭学習の日 | | 家庭学習の日 |
| 8日(月) | 朝会 | 22日(月) | 児童朝会 |
| 9日(火) | なかよし班顔合わせ | 25日(木) | 避難訓練、引き渡し訓練 |
| 11日(木) | 家庭学習の日 | | 外そうじ、家庭学習の日 |
| 12日(金) | 1年生を迎える会 | 26日(金) | 委員会活動 |
| | 委員会活動 | 27日(土) | 創立記念日(147周年) |

☆夏季休業期間(夏休み)については、幼稚園、小学校、中学校、特別支援学校において、授業日、保育日の確保のため、8月8日から8月23日までとすることが決まりました。

☆5年生の自然学校は10月に延期します。